

定期的な脳の検査で 脳疾患の発症を未然に防ぎましょう

こんな方におすすめ

- 頭痛や不整脈がある
- コレステロールや血圧が高い
- 家族や親戚に脳卒中にかかった人がいる
- タバコを吸う
- 運動不足である
- ストレスが多い
- 尿酸値が高い



脳卒中は予防できる病気です。

40歳を過ぎたら健康管理の一環として**定期的**な脳の検査をおすすめします。

MR検査のご案内

頭部MRI/MRA

検査料金 **30,000**円(税抜)

頭部MRI/MRA + 頸部MRA*

検査料金 **35,000**円(税抜)

*頸部MRAは、頸部(首)の血管を映像化し、脳に血液を送る頸動脈が狭くなっていないかなど血管の状態を調べる検査です。MR装置を用いた「頭部MRI/MRA」と「頸部MRA」検査を併用して行うことで、より精度の高い診断が可能になります。

頭部MRI/MRA検査のお問い合わせ・ご予約はお電話で

TEL.042-521-1212

[電話受付] 8:30~17:00(日・祝休館)

www.shinkokai.jp

立川北口健診館 検索



医療法人社団進興会 立川北口健診館 東京都立川市曙町2-37-7 コアシティ立川ビル



SHINKOKAI 医療法人社団進興会

立川北口健診館

2019年8月より検査スタート

脳疾患リスクの早期発見・予防に

MRI/MRA 3.0テスラ

高精度のMR装置を
新たに導入!



脳の状態を、 あらゆる角度から見極める検査です

頭部MRI/MRAは自覚症状のない脳卒中(脳梗塞・脳内出血・クモ膜下出血など)、脳腫瘍や脳動脈瘤など、さまざまな脳疾患を調べる画像診断です。
脳の組織や血管などを総合的に調べることで発症の予防や早期発見を目指します。

脳腫瘍の
早期発見

脳梗塞の
進行度確認

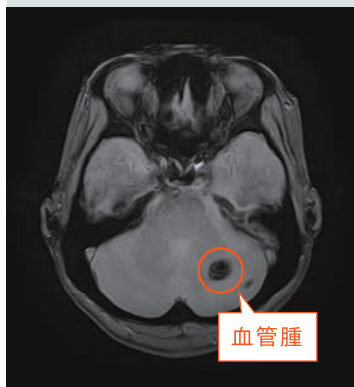
未破裂動脈瘤
の早期発見

MRIとMRAとは？

MRI

脳の断面を詳細に写し出し、
脳梗塞や脳腫瘍などを
検出します。

MRI画像による病変



MRA

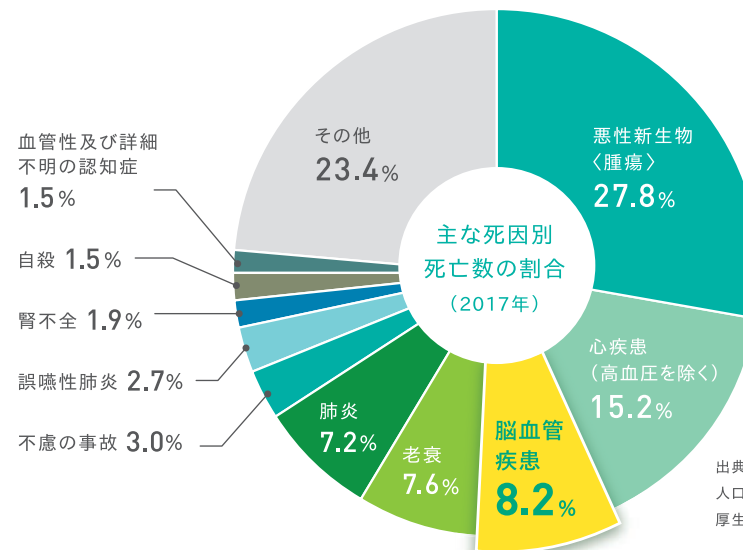
血管の状態を詳しく見るために
用いられ、脳動脈瘤や
脳動脈閉塞などを検出します。

MRA画像による病変



当館では**3.0テスラMR装置**を使用しております。
従来の1.5テスラMR装置より画像を鮮明に写し出すことができます。

日本人の**死因第3位**である脳血管疾患



MR検査で脳の健康をチェック!

造影剤を使わないため体にやさしく、
痛みを伴わない検査です。
健診に+αで受診してみませんか?



検査を安全に行うために

次のような方はMR検査を受診いただけない場合がございます。
検査をご予約される際にお問い合わせください。

- 体内に金属がある方
- アートメイクや刺青をされている方
- 妊娠中もしくは妊娠の可能性のある方 など



MR検査で脳の状態を定期的に検査しましょう